

Destinatari

Medici,
Fisioterapisti
(titolo equipollente DM 27/7/00)

FIBROMIALGIA IN RIABILITAZIONE

Trattamento delle disfunzioni
del sistema nervoso centrale,
un approccio conservativo

Codice FFIR

MILANO 8 novembre 2015

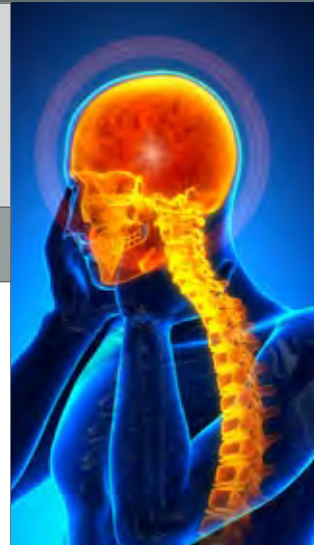
Docente

Jo Nijs

Associate professor at the Vrije Universiteit Brussel
Physiotherapist/manual therapist
at the University Hospital Brussels



NEW



La fibromialgia è caratterizzata da un'aumentata sensibilizzazione del sistema nervoso centrale che spiega la maggior parte della sintomatologia. Inoltre in questi pazienti il sistema di risposta allo stress, l'asse ipotalamo-ipofisi-surrene risulta disfunzionale. Aspetti di tipo cognitivo ed emozionale contribuiscono in modo significativo alla sensibilizzazione centrale e al malfunzionamento del sistema di risposta allo stress. La comprensione dei meccanismi sottostanti la fibromialgia apre la strada verso un trattamento di tipo conservativo: sempre più evidenze, infatti, indicano che i fisioterapisti e gli specialisti della riabilitazione possono intervenire sul sistema nervoso centrale dei pazienti con fibromialgia incrementando le loro probabilità di recupero. Sulla base delle evidenze attualmente disponibili, la riabilitazione di questi pazienti dovrebbe includere l'educazione del paziente ed esercizi di tipo aerobico e di potenziamento.

Obiettivi

- Migliorare la conoscenza dei meccanismi neuroendocrini e psicologici sottostanti la fibromialgia
- Imparare a interpretare i meccanismi neuroendocrini e psicologici alla base della fibromialgia da un punto di vista conservativo.
- Potenziare le proprie capacità di ragionamento clinico

Programma - un giorno - 8 ore

Inizio corso ore 9.00

- Introduzione all'approccio
- Neuroscienza e psicologia della fibromialgia
- Ragionamento clinico e studio di casi : strutturare un piano di trattamento
- Linee guida di riabilitazione per il trattamento della fibromialgia
- Esercitazione pratica - studio di casi - dimostrazione
- Proposte concrete per il trattamento e Take Home Message
- Test di valutazione ECM

In esclusiva per l'Italia

È consigliabile partecipare all'evento "Dolore cronico muscolo-scheletrico in fisioterapia"

clicca qui
per scoprire
come
risparmiare



QUOTA DI ISCRIZIONE
€ 250 + IVA

**Corso in lingua inglese
con traduzione in italiano**

